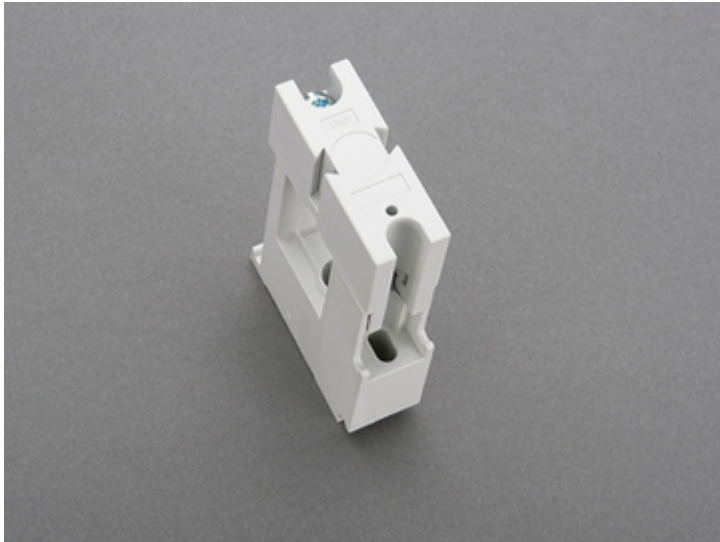


Sammelschienträger (01 116)



Beschreibung

Artikel

Art.-Nr.: 01 116

Sammelschienträger

1-polig, zum Anstecken an 01 231 und einzeln verwendbar

Doppel-T-Profil

für Sammelschienen Doppel-T-Profil

System

60Classic

Produktgruppe 06

Untergruppe 03

VE 4

EAN 4021267011161

Produktvorteile

Als Mittelträger geeignet, mit innenliegenden Anschraublöchern.

Zum Anstecken an 3-pol. Schienträger 01 231 verwendbar.

eCl@ss 6.1 27400607

eCl@ss 7.1 27400607

ETIM 4.0 EC001166

ETIM 5.0 EC001166

Zulassungen

Standards

IEC 61439-1:2011

Approbationen

UL, Germanischer Lloyd



for UL feeder circuits >250V

Typnummer: S635-L

UL file: E123577, UL category (for USA): NMTR <http://www.ul.com>

CCC Zulassung: nicht zertifizierungspflichtig

Produktdaten

Elektrische Werte

Bemessungsspannung (IEC) AC: 690
V

Bemessungsspannung (UL) AC: 600
V

Leistungsabgabe:

Bei einer praxisüblichen Belastung von 80% des Bemessungsstromes ergibt sich eine Leistungsabgabe von 0 W.

(Bei Betrieb mit dem Bemessungsstrom beträgt die Leistungsabgabe 0 W.)

Bemessungsstossspannung U_{imp} : 8 kV
max. zulässige Spannung (IEC) AC: 1000
V
max. zulässige Spannung (IEC) DC: 1500
V

Kurzschlussfestigkeit:

Stoßstromfestigkeit > 50 kA bei Schienenträgerabstand 500 mm
weitere Werte im Kurzschlussfestigkeitsdiagramm

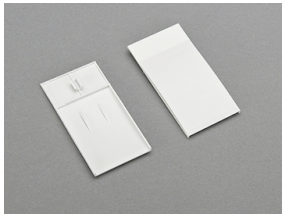
Mechanische Werte

B x H x T: 24 x 72 x 111
Gewicht: 13 kg/100
Poligkeit: 1-polig
für Doppel-T-Profil
Sammelschienen:

Werkstoffeigenschaften

Basiskörper: temperaturbeständig bis 125°C,
selbstverlöschend nach UL 94,
Kriechstromfestigkeit CTI 600,
halogenfrei
Schrauben: Schraube +/- (PZ2), verzinkt, chromitiert

Zubehör



01 373

Endabdeckung

für Schienenträger 01 116 und 01 132