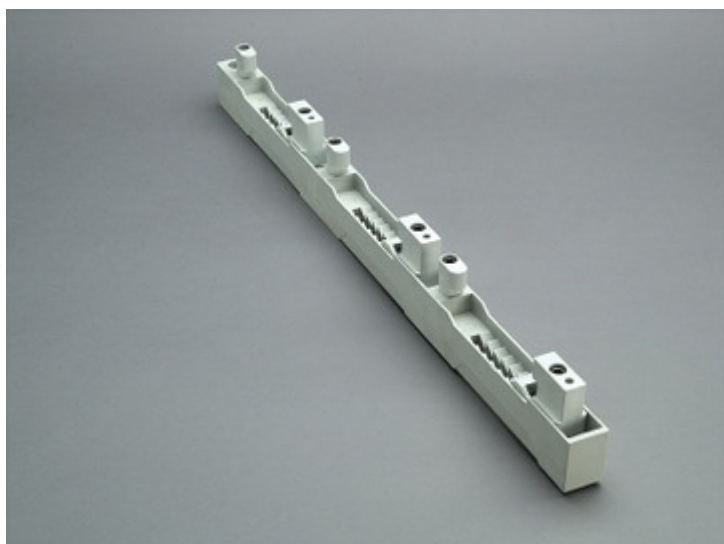


## Universal-Sammelschienenenträger (01 230)



### Beschreibung

#### Artikel

Art.-Nr.: 01 230

Universal-Sammelschienenenträger

für ungebohrte Flachschielen 30 - 120 x 10 und Doppel-T und Dreifach-T Profilschielen

für Sammelschielen 30 - 120 x 10, Doppel-T- und Dreifach-T-Profil

#### System

185mm-System

**Produktgruppe** 06

**Untergruppe** 24

**VE** 4

**EAN** 4021267012304

**Katalogseite** 2015 : 4/12

eCl@ss 6.1 27400607  
eCl@ss 7.1 27400607  
ETIM 4.0 EC001166  
ETIM 5.0 EC001166

## Zulassungen

### Standards

IEC 61439-1:2011

CCC Zulassung: nicht zertifizierungspflichtig

## Produktdaten

### Elektrische Werte

Bemessungsspannung (IEC) AC: 690  
V

Leistungsabgabe:

Bei einer praxisüblichen Belastung von 80% des Bemessungsstromes ergibt sich eine Leistungsabgabe von 0 W.

(Bei Betrieb mit dem Bemessungsstrom beträgt die Leistungsabgabe 0 W.)

Bemessungsstossspannung  $U_{imp}$  : 8 kV  
max. zulässige Spannung (IEC) AC: 1000  
V  
max. zulässige Spannung (IEC) DC: 1500  
V

Kurzschlussfestigkeit: Stoßstromfestigkeit > 100 kA bei Schienenträgerabstand 400 mm

### Mechanische Werte

B x H x T: 30 x 580 x 65  
Gewicht: 50 kg/100  
Poligkeit: 3-polig  
für 30 - 120 x 10, Doppel-T- und Dreifach-T-Profil  
Sammelschienen:

### **Werkstoffeigenschaften**

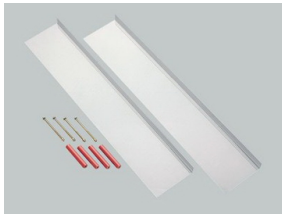
Basiskörper: temperaturbeständig bis 125°C,  
selbstverlöschend nach UL 94,  
Kriechstromfestigkeit CTI 600,  
halogenfrei

Schrauben: Schraube +/- (PZ3), verzinkt, chromitiert

### **Hinweise**

Drehmoment für die Schrauben des Schienenträgerdeckels  $M_d = 4\text{Nm}$

## Zubehör



**33 341**

Endabdeckung für Art.Nr. 01230