

Sammelschiene 20 x 5 (01 620)



Beschreibung

Artikel

Art.-Nr.: 01 620

Sammelschiene 20 x 5

Länge 2,40 m, verzinkt

System

60Classic

Produktgruppe 06

Untergruppe 82

VE 1

EAN 4021267016203

Produktvorteile

Durch verzinkte Cu-Schienen reduziert sich der Aufwand zur Vorbereitung der Kontaktstellen wesentlich.

Die Cu-Sammelschienen werden vor aggressiven Medien effektiv geschützt.

Katalogseite 2015 : 2/2

eCl@ss 6.1 27370303
eCl@ss 7.1 27370303
ETIM 4.0 EC001522
ETIM 5.0 EC001522

Zulassungen

Standards

IEC 61439-1:2011

Approbationen

CSA, UL, Germanischer Lloyd



for UL feeder circuits >250V

Typnummer: 20x5-L

UL file: E123577, UL category (for USA): NMTR <http://www.ul.com>

UL file: E123577, UL category (for Canada): NMTR7 <http://www.ul.com>

CSA file: 110285, CSA class: 3211-37 <http://directories.csa-international.org>

CCC Zulassung: nicht zertifizierungspflichtig

Produktdaten

Elektrische Werte

Leistungsabgabe:

Bei einer praxisüblichen Belastung von 80% des Bemessungsstromes ergibt sich eine Leistungsabgabe von 31 W.

(Bei Betrieb mit dem Bemessungsstrom beträgt die Leistungsabgabe 48,5 W.)

Kurzschlussfestigkeit: siehe Produktbeschreibung des verwendeten Schienenträgers

Mechanische Werte

L x B x D: 2400 x 20 x 5

Gewicht: 214,4 kg/100

Querschnitt: 100 mm²

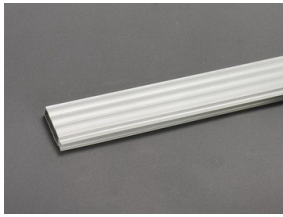
Kantenradius 0,5

Werkstoffeigenschaften

Basiskörper: Kupfer,
verzinnt

korrosionsbeständig auch in aggressiver Umgebung

Zubehör



01 244

Sammelschienen-Abdeckung
für Schiene 12 - 30 x 5, Länge 1 m
Berührungsschutz