

NH-Lasttrennschalter mit Sicherungen in Leistenform Gr.00 (33 625)



Beschreibung

Artikel

Art.-Nr.: 33 625

QUADRON® 185Power Speed

NH-Lasttrennschalter mit Sicherungen in Leistenform Gr.00

mit Sicherungsüberwachung

hohe Version, Abgang unten, Schraubkontaktierung

für Sammelschienen 30, 40, 60, 80, 100, 120 x 10

NEU

System

185Power

Produktgruppe 18

Untergruppe 52

VE 1

EAN 4021267336257

Produktvorteile

- Direkte Montage auf das 185mm Hauptsammelschienensystem
- Vereinfachte Anschlusssituation durch geraden Anschluss der Kabel von unten/oben
- Senkrechte Kabelführung der Abgänge ohne Drehung des Hauptsammelschienensystems
- Einbaumöglichkeit in Standardschränken
- Wahl der Bedienebene innerhalb und außerhalb des Schaltschranks
- Parkposition des Deckels am Leistenkörper mit Sicherungsaufbewahrung
- Mischverbau mit allen Komponenten des 185Power Systems

eCl@ss 6.1 27142108

eCl@ss 7.1 27142108

ETIM 4.0 EC001040

ETIM 5.0 EC001040

Zulassungen

Standards

IEC 60947-1:2007 + A1:2010 + A2:2014

IEC 60947-3:2008 + A1:2012

Approbationen

IEC (CB)



Typnummer: QS185-00

Produktdaten

Elektrische Werte

Bemessungsstrom (IEC): 160 A

Bemessungsspannung (IEC) AC: 400 V

Gebrauchskategorie AC (IEC 60947-3): AC-23B 160A/400V
AC-23B 125A/400V

Leistungsabgabe:

Bei einer praxisüblichen Belastung von 80% des Bemessungsstromes ergibt sich eine Leistungsabgabe von 35,2 W.

(Bei Betrieb mit dem Bemessungsstrom beträgt die Leistungsabgabe 55 W.)

Bemessungsstossspannung U_{imp} : 4 kV
max. zulässige Spannung (IEC) AC: 400
V

Bed. Bem.-kurzschlussstrom mit Sicherungen: 100 kA / 400 V
120 kA / 400 V
ermittelt mit Sicherungen der Betriebsklasse: gG

für Sicherungseinsätze IEC 60269-2-1 (I) / DIN VDE 0636-201 Gr. 00 bis 12 W Verlustleistung

Abstand zu geerdeten Teilen = 0mm bei 120kA

Besondere Betriebsbedingungen gemäß IEC / EN 61439-1 können zu Fehlauslösungen von Meldeschaltern oder Sicherungsüberwachungen führen. Die vorliegenden Betriebsbedingungen sind dementsprechend bei der Auswertung der Meldesignale zu berücksichtigen.

Schutzart IP30 frontseitig, im Anschlussbereich vom Einbau abhängig

Mechanische Werte

B x H x T: 50 x 859 x 272
Gewicht: 485 kg/100
für 30, 40, 60, 80, 100, 120 x 10
Sammelschienen:

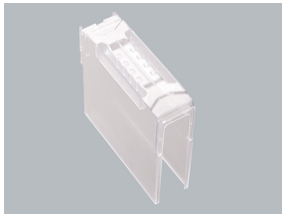
Schutzart frontseitig: IP30

Befestigungsart:
auf gebohrte Sammelschienen anschraubbar

Werkstoffeigenschaften

Gehäuse: temperaturbeständig bis 130°C,
selbstverlöschend nach UL 94,
Kriechstromfestigkeit CTI 600,
halogenfrei
Kontakte: fremdgefederte Kupferkontakte, versilbert
Deckel: temperaturbeständig bis 125°C,
selbstverlöschend nach UL 94,
Kriechstromfestigkeit CTI 600,
halogenfrei

Zubehör



33 732

Anschlussraumabdeckung

für 33 700; 33 770, 33 720, 33 771, 33 715, 33 772 und QUADRON®185Power

Speed Gr.00

Größe 00



33 734

Prismenklemme

für Cu und Al 10 mm² - 95 mm²

Größe 00



33 741

Stromwandler 80 A / 5 A

5 VA / Klasse 1

Größe 00



33 742

Stromwandler 150 A / 5 A

2,5 VA / Klasse 1

Größe 00



33 113

Blendenauflagewinkel seitlich

für Frontabdeckungen

Größe 00 - 3

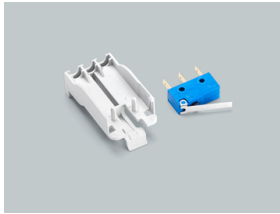


33 758

Blendenauflegeleiste seitlich

für Frontabdeckungen

Größe 00 - 3



33 642

Meldeswitch

Wechsler 250V AC / 5A, 30V DC / 4A

Speed Größe 00, 1, 2, 3

NEU



33 644

Höhenausgleich Gr. 00

zur Anpassung der Bauhöhe an die NH-Sicherungs-Lasttrennleiste Gr. 00

NEU

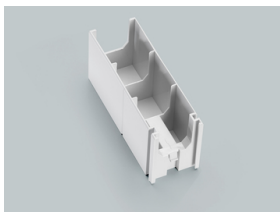


33 645

Blendenauflageverlängerung stirnseitig
für Frontabdeckungen

Größe 00

NEU



33 653

Rückseitiger Berührungsschutz
für Anschlussbereich

Größe 00

NEU



33 755

Schellenanschluss

für Cu 16 mm² - 70 mm²

Größe 00



33 752

Stromwandler 150 A / 5 A, mit Konformitätserklärung

2,5 VA / Klasse 0,5

Größe 00

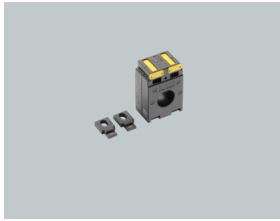


33 751

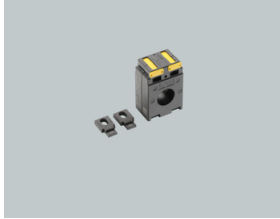
Stromwandler 150 A / 5 A

2,5 VA / Klasse 0,5

Größe 00

**33 750**

Stromwandler 100 A / 5 A, mit Konformitätserklärung
1,5 VA / Klasse 0,5
Größe 00

**33 749**

Stromwandler 100 A / 5 A
1,5 VA / Klasse 0,5
Größe 00

**33 728**

Doppeladapter
für 2 NH-Sicherungslasttrennleisten Größe 00